

天津 FAN ④

～学校再開に向けての大事な一歩～

【 手洗い場やトイレ・廊下や階段付近 】

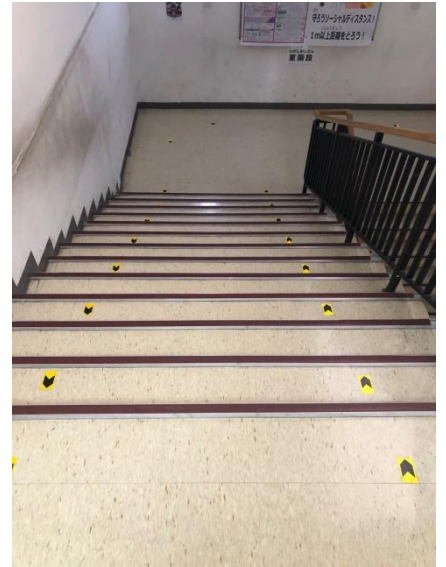
校舎内の床のあちこちに様々なテープを貼っています。

○廊下…中央に緑のテープ・1 m間隔の黄色いテープ・右側通行が分かる矢印テープ

○手洗い場…蛇口のところから1 m間隔の青いテープ。

○階段…右側通行が分かる矢印テープ

いずれも子ども達が、1 m以上の間隔を空けることを意識したり、実際に接触したりしないための工夫です。初めて学校に来た時にはびっくりするかもしれませんね。



<お知らせ>

最近保護者の方から、お子様の生活や学習について不安の声を聞くことが少し増えたように思います。6月に入りますと、小学部でも教育相談が始まります。ぜひお子さんの様子や思い、保護者の皆様のお気持ちをお聞かせいただきたいと思います。（中学部についてもご遠慮なくお知らせください。）

また、日本の学校にも在籍されているお子様の中には、日本の学校の課題と、本校が出している課題の両方をやることに難しさを感じているお子様もいるようです。本校の課題については強制するものではありませんので、**日本の学校の課題提出を優先**してください。（その場合は、メールやDing Talk等で担任に連絡してください。）

何かありましたら学校までお知らせください。よろしくお願いいたします。

